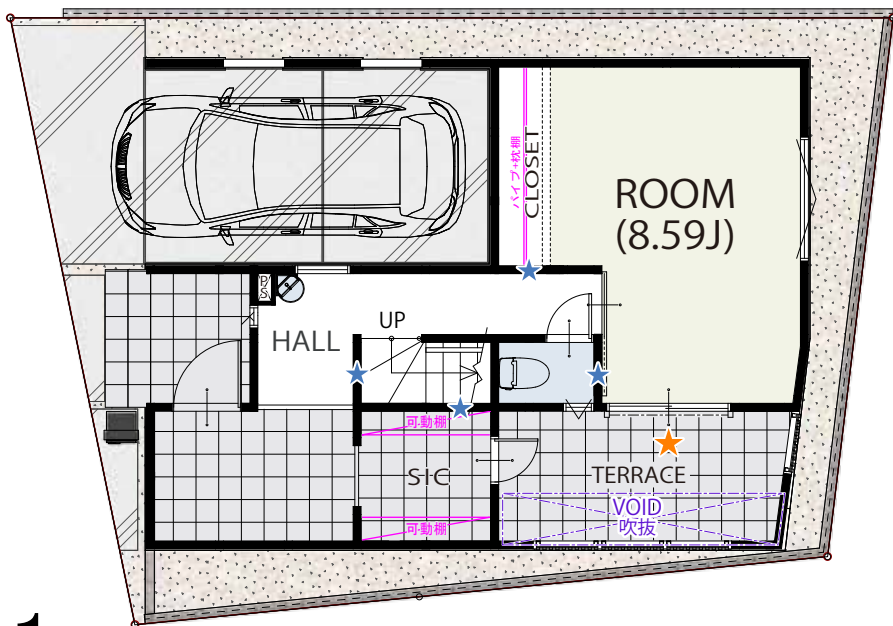


面積表	
敷地面積	79.12㎡
建築面積	54.60㎡
1階床面積	32.66㎡
自動車庫面積	12.42㎡
2階床面積	45.40㎡
3階床面積	25.21㎡
延床面積	115.69㎡
容積対象面積	107.73㎡

(容積対象面積には1階テラス一部4.45㎡・2階バルコニー一部0.27㎡含まれます。)



★ MIR<sup>△</sup>IEΣ

★の箇所に住宅用制震ユニット  
ミライエΣを設置しています。

★ 毎日の開け閉めラクラク  
電動シャッター付き♪



## 立体イメージ



## キッチンイメージ



## 浴室イメージ



## 玄関ドア



型番：M27  
カラー：クリエモカ

## 外壁



オーバルストーン QF オピリチタングレー

## フローリング



## 建具イメージ



住宅設備のCG合成カラーイメージです。間取り・内装・家具・インテリアは本物件のものではありません。住宅設備詳細は別途仕様ページを参照してください。