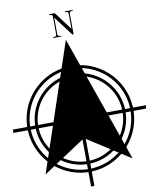
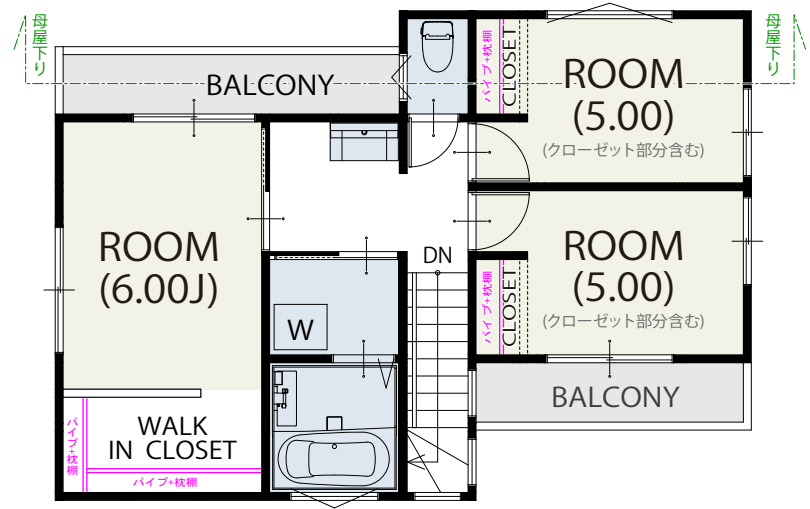


★ **MIR[△]IEΣ**
 ★の箇所に住宅用制震ユニット
 ミライエΣを設置しています。

★ 毎日の開け閉めラクラク
 電動シャッター付き♪



1 FLOOR / 45.13㎡



2 FLOOR / 45.13㎡

面積表	
敷地面積	115.05㎡
建築面積	45.13㎡
1階床面積	45.13㎡
2階床面積	45.13㎡
延床面積	90.26㎡