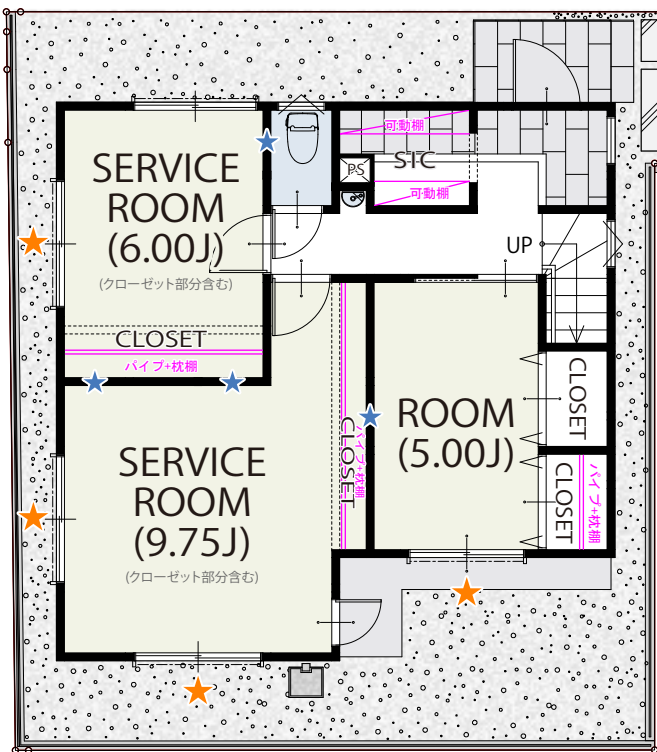
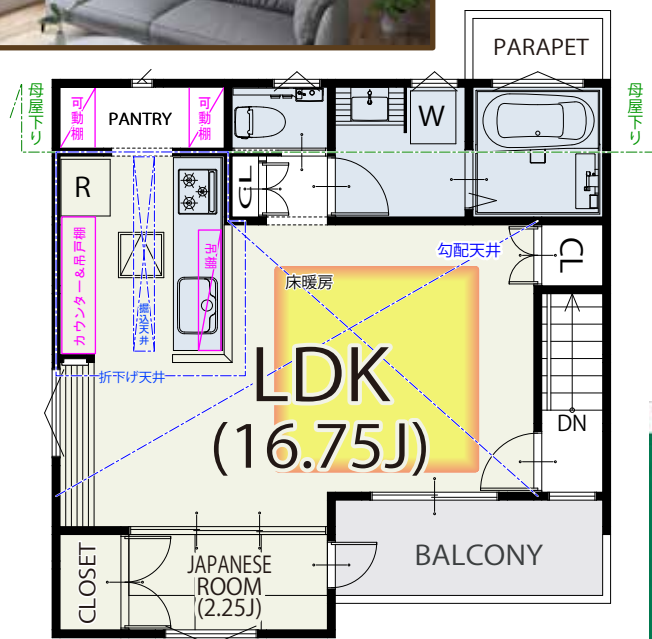


# Floor Plan 3号棟

建築確認番号：第KBI-TKN24-10-0511号



LDK内観パース



面積表	
敷地面積	119.41㎡
建築面積	48.10㎡
1階床面積	48.02㎡
2階床面積	48.02㎡
延床面積	96.04㎡

1 FLOOR / 48.02㎡

★ 毎日の開け閉めラクラク  
電動シャッター付き♪

★ MIR<sup>A</sup>IEΣ  
★の箇所に住宅用制震ユニット  
ミライエΣを設置しています。

2 FLOOR / 48.02㎡

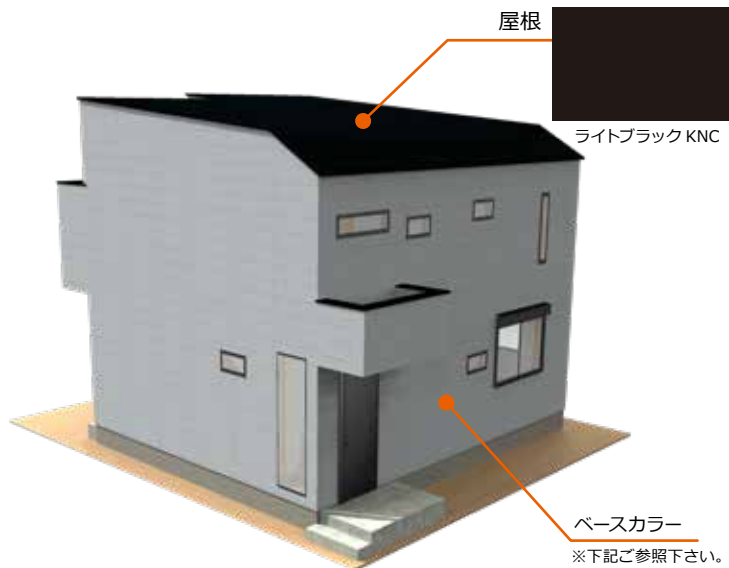


ヒュッグ  
HYGGE

小金井市東町V期

住宅設備のCG合成カラーイメージです。実際の間取り・壁色とは異なります。

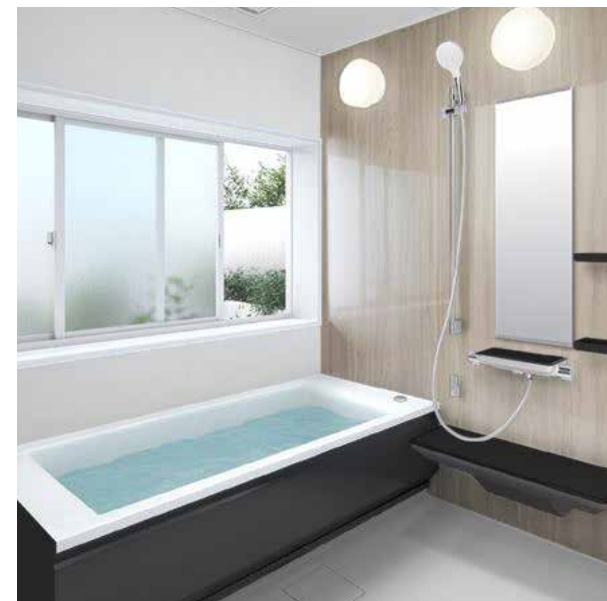
### 立体イメージ



### キッチンイメージ



### 浴室イメージ



### 玄関ドア



型番：M17  
カラー：マットブラック

### 外壁

ベース

イルミオ ライトグレー

住宅設備のCG合成カラーイメージです。写真インテリアは実際の間取りとは異なります。住宅設備詳細は別ページを参照してください。