

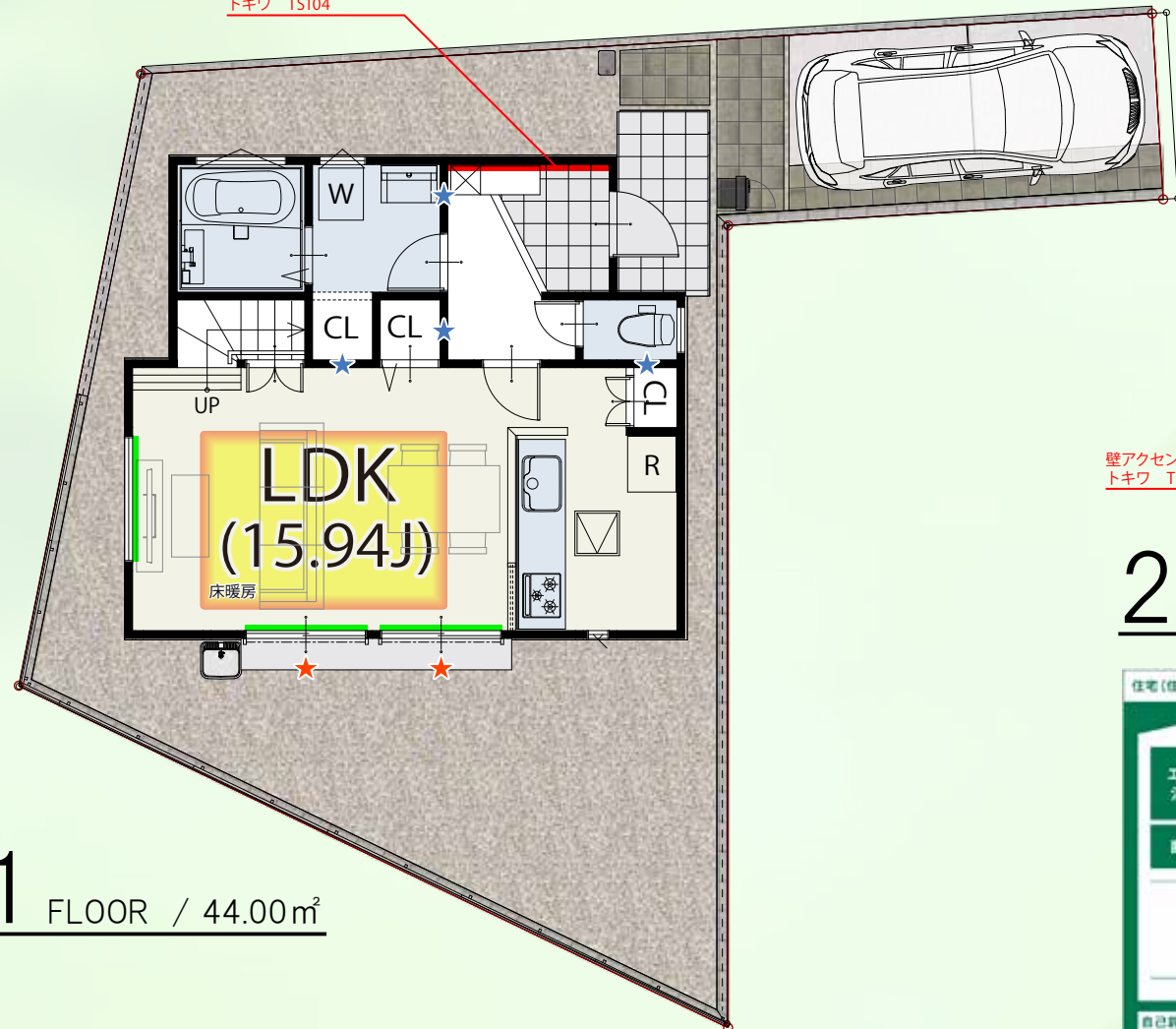


★の箇所に住宅用制震ユニット
ミライエΣを設置しています。

★ 毎日の開け閉めラクラク
電動シャッター♪

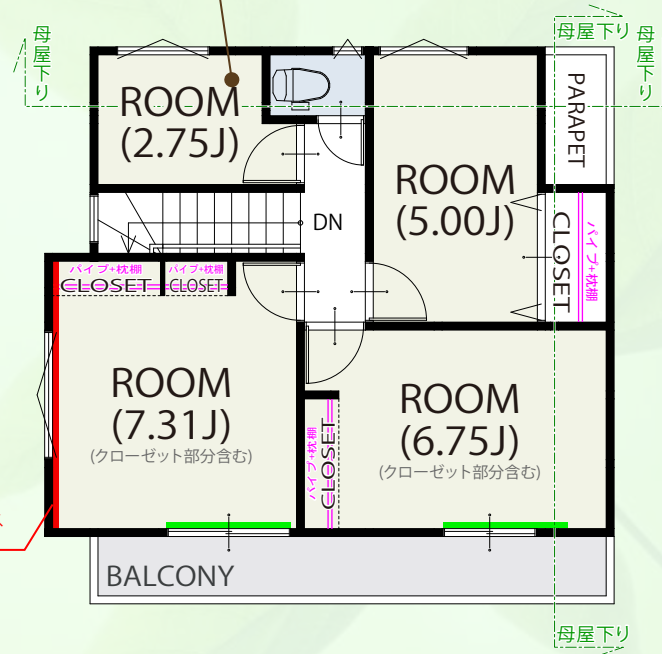
外部の騒音を和らげる二重サッシ
インプラスを採用!!

壁アクセントクロス
トキワ TS104



1 FLOOR / 44.00㎡

テレワーク・ホビー・ファミリー
クローゼットetc...
色々使えるプラスワンルーム



壁アクセントクロス
トキワ TS113

2 FLOOR / 44.00㎡

住宅(住戸) 省エネ性能ラベル

建築物省エネ法に基づく
省エネ性能ラベル

エネルギー消費性能 ★★☆☆☆

断熱性能 1 2 3 4 5 6 7

目安光熱費 なし

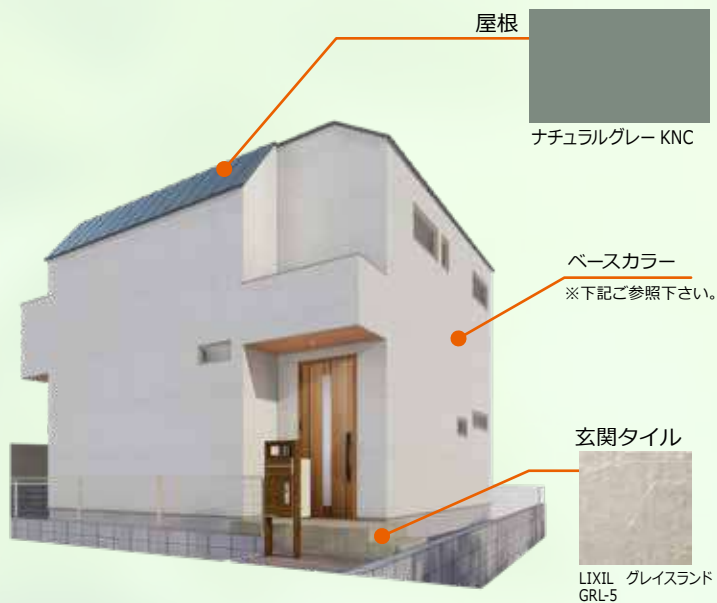
再エネ設備なし

ZEH水準
エネルギー消費性能で★3つは顕光発電
は実装しない。かつ断熱性能で5を達成

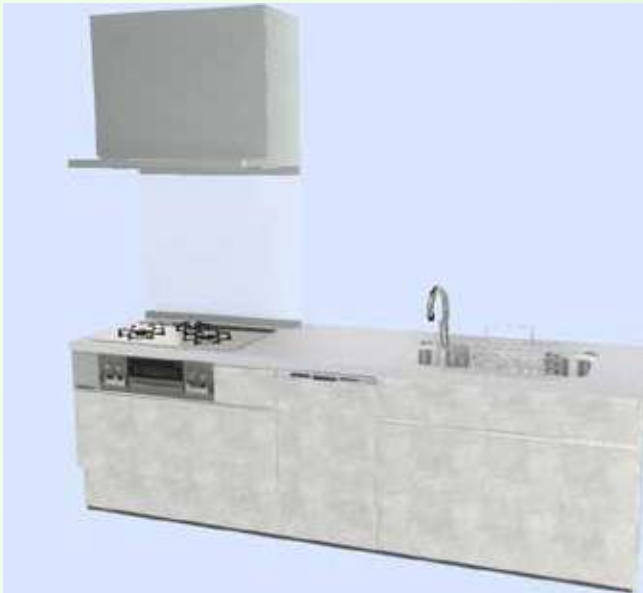
自己評価 府中市住宅局 4号棟 評価日 2024年5月3日

面積表	
敷地面積	110.04㎡
建築面積	44.00㎡
1階床面積	44.00㎡
2階床面積	44.00㎡
延床面積	88.00㎡

立体イメージ



キッチンイメージ



浴室イメージ



玄関ドア



型番：P19
カラー：アイリッシュパイン

外壁



シマンフラット ラントチタンライトグレー

フローリング



建具イメージ



住宅設備のCG合成カラーイメージです。写真インテリアは実際の間取りとは異なります。住宅設備詳細は別ページを参照してください。