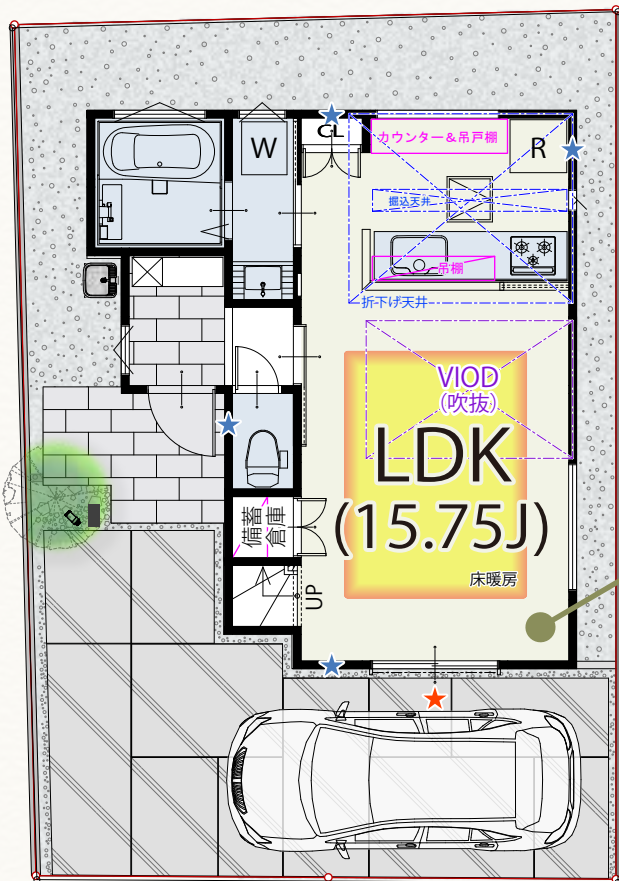


# Floor Plan 間取図

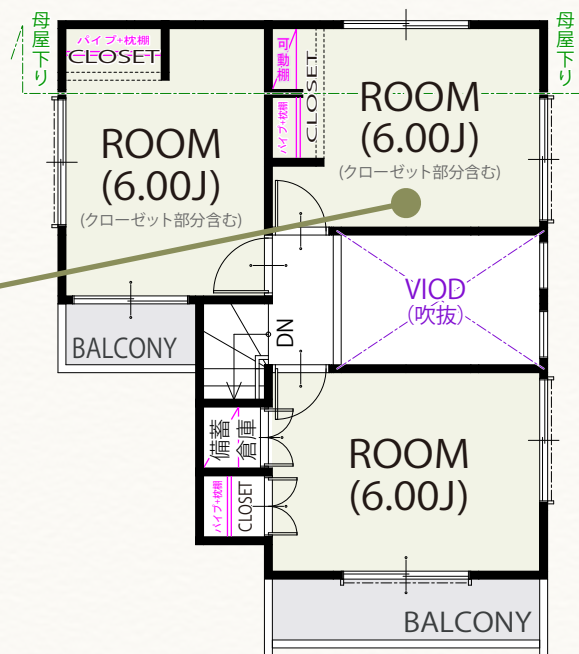
建築確認番号：第KBI-TKN24-10-0656号

★ **MIRAEΣ**  
★の箇所に住宅用制震ユニット  
ミライエΣを設置しています。

★ 毎日の開け閉めラクラク  
電動シャッター♪



**1** FLOOR / 40.15㎡  
(備蓄倉庫面積1.65㎡含む)



**2** FLOOR / 34.36㎡



面積表	
敷地面積	89.38㎡
建築面積	39.47㎡
1階床面積	38.50㎡
備蓄倉庫面積	1.65㎡
2階床面積	34.36㎡
延床面積	72.86㎡
容積対象面積	71.41㎡

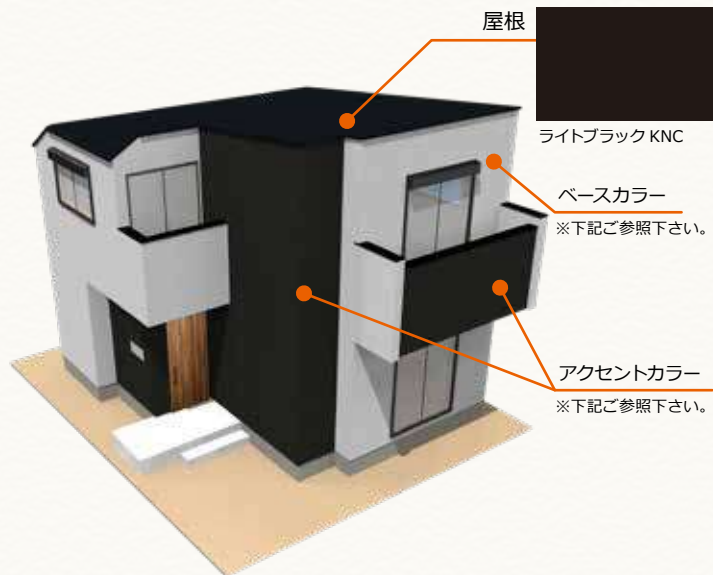
ヒュッグ  
HYGGE

府中市晴見町Ⅱ期



住宅設備のCG合成カラーイメージです。実際の間取り・壁色とは異なります。

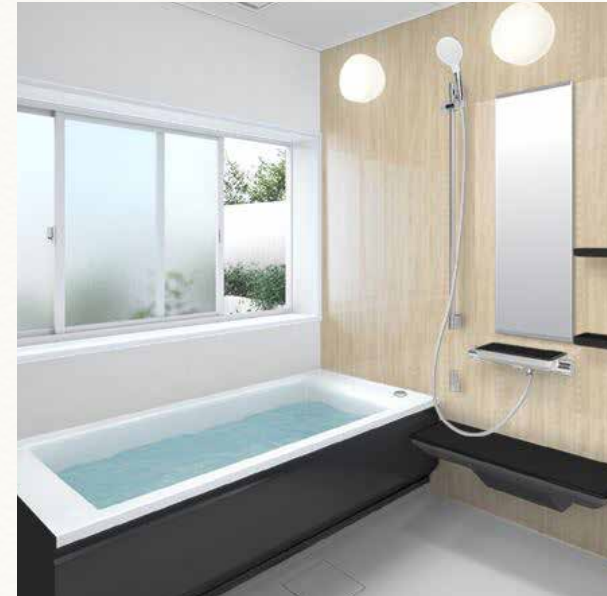
## 立体イメージ



## キッチンイメージ



## 浴室イメージ



## 玄関ドア



型番：M17  
カラー：チーク

## 外壁

ベース

ニューシャトーウォール調 ラフラMGホワイトII

アクセント

ルビドフラット ルビドブラック

住宅設備のCG合成カラーイメージです。写真インテリアは実際の間取りとは異なります。住宅設備詳細は別ページを参照してください。